



令和8年度
常総市立
水海道中学校
保健室

入学・進級おめでとうございます

新しい年度、新しい学年が始まりました。どんな気持ちで過ごしていますか？
ワクワクでいっぱいの人がいれば、新しい環境に不安を覚えている人、あるいは、両方の
気持ちで揺れ動いている人、様々だと思います。

保健室では、みなさんが楽しく健康で安全に学校生活を送れるようにサポートしていき
ます。何か困ったことや、聞いてほしいことがあれば、いつでも保健室に来てくださいね。

4月の予定、健康診断が始まります！

日	検診項目	対象学年	備考
10日(金)	身体測定・視力検査	全学年	服装：半袖・ハーフパンツ
	聴力検査	1・3年	□眼鏡(日常的に使用している人)
16日(木)	尿1次検査	全学年	容器は前日に配付します。 9:00までに保健室へ提出。
27日(月)	心臓病1次検診	1年生	服装：半袖・ハーフパンツ □フェイスタオル(1人1枚用意) □心臓病検診調査票 ※当日欠席した場合は、保護者同伴 で他校での実施となります。
30日(木)	尿1次検査 (予備日)	未提出者	9:00までに保健室へ提出。

今年度お世話になる学校三師の先生方

学校医：鈴木 旦磨 先生(桜橋クリニック)
小嶋 秀治 先生(水海道さくら病院)
学校歯科医：須賀 文男 先生(須賀デンタルクリニック)
森田 栄 先生(さかえ歯科診療室)
学校薬剤師：五木田 淳 先生(南山堂薬局 アクロスモール守谷店)

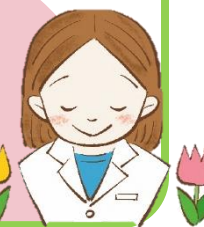


健康診断をはじめ、学校環境定期検査や感染症予防等についてご意見ご指導をいただく
など、年間を通してお世話になります。

ごあいさつ

みなさんは、どんなときに保健室を利用しますか？
保健室は、具合が悪いとき、ケガをしたときだけでなく
体のことを知りたいときや、心が疲れたときなどでも
どんなときでもみなさんをサポートします。
保健室のルールを守って上手に活用してください。

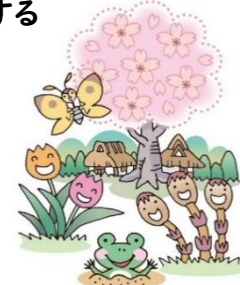
養護教諭の
うへはら みすず
上原 美鈴 です



よろしくお願いします。

保健室利用のルール

- 緊急時以外は、必ず担任や教科担任の先生に伝えてから来室する
- 入退室時は挨拶をする(学年・名前・用件を話す)
- 時間を守る(原則保健室の利用時間は1時間まで)
- 保健室では静かに過ごす
- 保健室にあるものを勝手に触らない



- ※ 保健室で休養している人がいる時は、入室をお断りすることもあります。
- ※ 「1時間休養しても回復しない」「37.5℃以上の発熱がある」「普段と様子が違う」といった
場合は早退になる可能性があります。
- ※ 保健室は病院や薬局ではありません。けがの継続的な治療や、鎮痛剤などの内服薬をあげる
ことはできません。
- ※ 休日などにおける自宅・クラブ等でのケガは、自宅にて処置・対応を行い、絆創膏や湿布等
の貼替が必要な場合は、ご持参ください。

保健関係書類の提出にご協力をお願いします。提出は **4月9日** まで

【全学年】

- 保健調査票：新しい学年のところに記入し、訂正がある場合は**朱書き**してください。
R8年度より改訂に伴い、女子のみ項目が追加されています。
また、心の健康に係る症状やその他疾患など伝えておきたいことがある場合
は、自由記述欄にご記入ください。

【1年生のみ】

- アレルギー調査票
 - 心臓病検診調査票
- 質問に沿って記入をお願いします。

学校でけがをしたときは？(災害共済給付金)

常総市では、学校の管理下でけがをした場合に、医療費や見舞金等の支給が行われる
「災害共済給付」へ加入しています。

- 授業中、休み時間、通学中(交通事故は別)
部活動などでのケガで受診した場合
 - ケガが治るまでにかかった医療点数が500点
以上(健康保険使用の場合)
- この2つの条件にあてはまる場合、
給付金が支給されます。

受診した場合は、申請書類をお渡しいたしますので担任・部活動顧問へご連絡ください。
詳しいお問い合わせは担当：上原までお願いいたします。