



# 海中だより

海中便り第473号  
常総市立水海道中学校  
令和6年11月18日発行  
責任者 中山 幸一

1学期末に行った学校評価に関する調査では、ご協力ありがとうございました。その結果を掲載させていただきます。また、保護者の皆様からいただきましたたくさんのご意見については、本校の今後の取組に活かしていきたいと考えております。また、この結果は、学校ホームページにも掲載しておりますので、どうぞご覧ください。

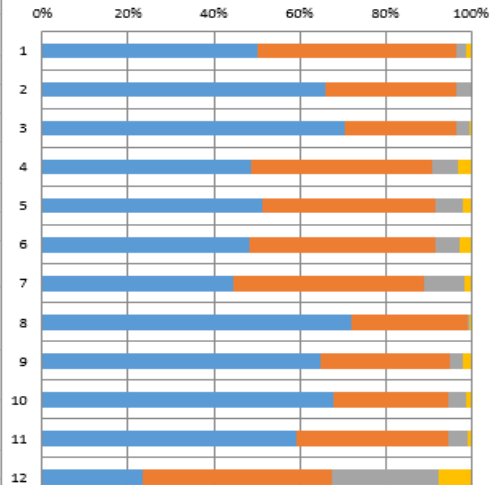
## 令和6年度学校評価アンケート(生徒全学年 前期)

### 生徒

【1 そう思う 2 だいたいそう思う 3 あまり思わない 4 思わない】

### 全生徒(R6. 前期)

番号	項目	1	2	3	4
1	先生は、1時間1時間を大切にしたりわかりやすい授業を行っている。	50.0%	46.8%	2.1%	1.2%
2	先生は、元気に挨拶・返事ができるように指導してくれる	66.1%	30.7%	3.2%	0.0%
3	先生は、時間を守って生活できるように指導してくれる	70.6%	25.9%	3.2%	0.3%
4	先生は、悩みや相談(進路以外)に親身に応じてくれる	48.8%	42.0%	6.3%	3.0%
5	先生は、進路についての悩みや相談に親身に応じてくれる	51.5%	40.2%	6.5%	1.8%
6	先生は、必要な進路情報を積極的に提供してくれる	48.4%	43.3%	5.7%	2.7%
7	先生は、心身の健康に関する情報を提供してくれる	44.4%	44.7%	9.4%	1.5%
8	先生は、交通ルールを守った登下校ができるように指導している。	72.0%	27.1%	0.6%	0.3%
9	先生は、部活動において生徒の自発性・自主性を生かし、自らの適性や興味関心に応じた内容について、努力することの大切さや責任感、連帯感を育てている。	65.1%	29.9%	3.3%	1.8%
10	先生は、部活動等して礼儀や挨拶・マナーを指導し、好ましい人間関係や友情育てている。	67.8%	26.9%	4.2%	1.2%
11	先生は、生徒が部活動に積極的に参加し、やり遂げるための精神力の育成や体力の向上に努めている。	59.1%	35.5%	4.5%	0.9%
12	家庭学習の時間の①0分～②60分～③30分～④0分～	23.4%	44.2%	24.6%	7.7%



## 令和6年度学校評価アンケート(保護者全学年・前期)

### 保護者

【1 そう思う 2 だいたいそう思う 3 あまり思わない 4 思わない 5 わからない】

### 保護者アンケート結果(R6. 前期)

全学年	項目	1	2	3	4	5
1	学校は、「夢に向かって元気に本気で頑張ろう」を合い言葉として、その実現に努めている。	17.0%	33.7%	19.2%	1.3%	8.7%
2	お子さんは、学校生活が楽しいと思っている。	44.3%	41.7%	10.4%	2.6%	0.9%
3	学校は、生徒や保護者の願いを生かした教育活動を並めている。	20.9%	37.8%	12.2%	2.2%	7.0%
4	学校は、活動の様子を家庭に伝え、理解と協力を求めて学校づくりをしている。	22.2%	60.0%	11.7%	2.2%	3.9%
5	先生は、充実感や存在感のある生活の場としての学校づくりに努めている。	22.4%	39.2%	7.0%	3.3%	7.9%
6	先生は、1時間1時間を大切にしたりわかりやすい授業を行っている。	18.4%	33.7%	7.3%	1.8%	18.7%
7	家庭学習について、生徒は毎日平均どれくらいの時間家庭学習をしていますか①20分以上②60分～20分③20分～60分④60分～30分	17.3%	34.1%	37.1%	11.4%	0.0%
8	学校は、元気にあそぶ・頑張ることができる生徒を育てようとしている。	34.0%	31.3%	7.0%	0.4%	8.0%
9	学校は、時間を守るよう指導する生徒を育てようとしている。	31.3%	38.1%	3.2%	1.3%	8.1%
10	先生は、生徒や保護者の悩みや相談に親身に応じてくれる。	29.7%	31.1%	9.2%	3.1%	7.0%
11	先生は、進路についての悩みや相談に親身に応じてくれる。	27.4%	47.4%	8.7%	2.6%	13.9%
12	学校は、生徒や保護者が必要とする進路情報を積極的に提供している。	18.1%	31.1%	13.0%	2.6%	13.2%
13	学校は、生徒の心身の健康に関する情報を積極的に提供している。	23.3%	49.9%	13.1%	2.2%	9.8%
14	学校は、生徒が交通ルールを守った登下校ができるように指導している。	29.8%	33.3%	7.1%	3.1%	4.9%
15	お子さんの態度について①毎日欠けている、②欠けないときもある、③ほとんど欠けない、④欠けない	82.2%	14.8%	1.7%	1.3%	0.0%
16	PTA活動は保護者や保護者の関心が高く積極的に行っている。	13.3%	49.9%	17.9%	3.9%	14.8%
17	専門委員会の活動(授業観察、校外活動、広域等)への参加、①毎日参加している、②時々参加している、③ほとんど参加できていない、④参加できない	28.4%	29.3%	30.1%	12.2%	0.0%
18	学校は、等活動において生徒の自発性・自主性を生かし、自らの適性や興味関心に応じた内容について、努力することの大切さや責任感、連帯感を育てている。	29.7%	33.3%	8.8%	2.2%	8.3%
19	先生は、等活動を通じて、礼儀や挨拶・マナーを指導し、好ましい人間関係や友情を育てている。	32.9%	32.9%	3.7%	1.7%	7.0%
20	学校は、生徒が等活動に積極的に参加し、やり遂げるための精神力の育成や体力の向上に努めている。	31.9%	31.1%	8.8%	1.7%	8.7%
21	まちCOOLルールについて①意識してある、②未意識、③今後意識する	99.8%	0.4%	0.0%	0.0%	0.0%

